

GRUSSWORT VON SCHIRMHERR LANDRAT SVEN HINTERSEH



Mit dem Streuobst-Schätzle betreiben wir aktiven Naturschutz und pflegen unsere Kulturlandschaft. So werden unsere Streuobstbestände erhalten und gefördert. Das ist ein wichtiger Beitrag zum Artenschutz.

Es freut mich sehr, dass es uns gemeinsam gelungen ist, ein heimisches Produkt zu realisieren, welches Naturschutz und Genuss vereint. Ich danke allen, die dieses Projekt ermöglicht haben.

Ihr Sven Hinterseh,
Landrat Schwarzwald-Baar-Kreis



Landschaftserhaltungsverband
Schwarzwald-Baar-Kreis e.V.

Der Landschaftserhaltungsverband Schwarzwald-Baar-Kreis e.V. ist ein gemeinnütziger Verein, der sich dem Ziel verschrieben hat, unsere Kulturlandschaft zu erhalten, zu pflegen und zu entwickeln.

Im Gemeinschaftsprojekt »Streuobst-Schätzle« übernimmt er die Koordination der Obstannahme sowie die Auswahl der Wiesen und Bäume. Anlieferberechtigungen für das Streuobst-Projekt können ausschließlich über den Landschaftserhaltungsverband bezogen werden. Interessenten, auch für die Folgejahre, können sich hier melden:

Landschaftserhaltungsverband
Schwarzwald-Baar-Kreis e.V.
Humboldtstr. 11
78166 Donaueschingen

Telefon: 0771/92918508
E-Mail: hartmann@lev-sbk.de (Ina Hartmann)
Webseite: www.lev-sbk.de

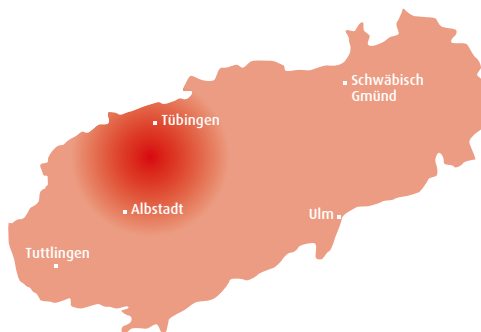
DIESES PROJEKT IST ANDERS – WIR SCHAFFEN EINEN KREISLAUF

- 🍏 Schutz der Artenvielfalt.
- 🍏 Bewahrung alter Apfelsorten.
- 🍏 Förderung der Kulturlandschaft.
- 🍏 Stärkung der Regionalität.
- 🍏 Belebung gesunder Böden.
- 🍏 Erhalt sauberen Grundwassers.



REGIONALE DIREKTSAFT- SCHORLE

SCHWÄBISCHE ALB. HIER KOMMEN DIESES JAHR UNSERE ÄPFEL HER.



Dieses Jahr bekamen wir Naturschutzhilfe von der Schwäbischen Alb. In guten Erntejahren kommen unsere Äpfel aus der Region zwischen Schwarzwald und Alb. Unser Wunsch ist es, zukünftig alle Regionen des Schwarzwald-Baar-Kreises in unser Projekt »Streuobst-Schätzle« einzubeziehen.

Bad Dürrheimer

Besser trinken, besser leben.®

www.bad-duerrheimer.de/streuobst



Dieser Flyer ist ein Erzeugnis aus klimaneutraler Druckproduktion. Er besteht aus 100% Recyclingpapier. Die Druckfarben sind Bio-Farben, deren Bindemittel auf pflanzlicher Basis beruhen und frei von Mineralöl sind.



Bad Dürrheimer



INFO-FLYER NATURSCHUTZ ZUM TRINKEN

NATURSCHUTZ ZUM TRINKEN! APFELSAFT-SCHORLE VON STREUOBSTWIESEN ZWISCHEN SCHWARZWALD UND ALB.

- ♥ Erhalt von Streuobstwiesen durch nachhaltige Pflege und Nutzung.
- ♥ Förderung des Naturschutzes mit zusätzlich 10 Cent pro Flasche.
- ♥ Sorgfältige Auswahl der Streuobstwiesen nach Naturschutzkriterien.
- ♥ Zum Wohl der Artenvielfalt und des ökologischen Gleichgewichts.
- ♥ Streuobstwiesen schützen unseren Boden und damit das Grundwasser.

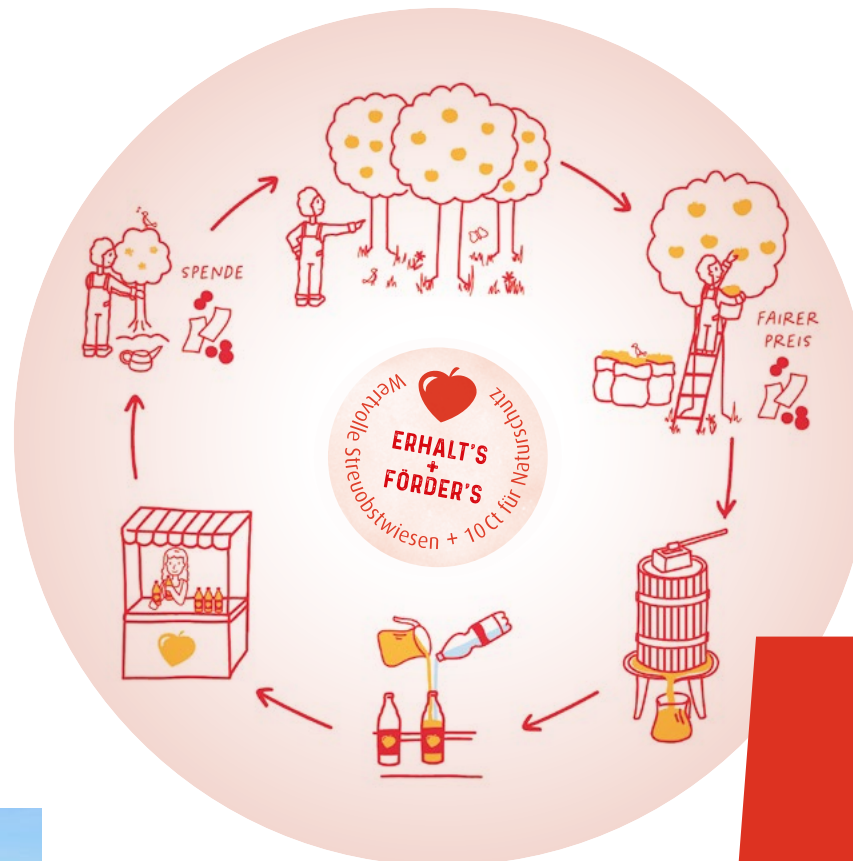
FÖRDERUNG DES NATURSCHUTZES

Mit dem Erlös des Streuobst-Schätzles aus dem vergangenen Jahr haben wir 2021 in Zusammenarbeit mit dem Landschaftserhaltungsverband Schwarzwald-Baar-Kreis e.V. und dem Naturpark Südschwarzwald zwei neue Streuobstwiesen mit über 40 Hochstamm-Obstbäumen gepflanzt. Zusätzlich wurden mit dem Geld verschiedene Projekte für den Schutz der Artenvielfalt unterstützt.



Scheckübergabe an Stefan Walther, Geschäftsführer des LEV Schwarzwald-Baar-Kreis e.V. und Holger Wegener, stellvertr. Geschäftsführer des Naturparks Südschwarzwald. Auch auf dem Bild v.l. n. r.: Landrat Sven Hinterseh, Dominik Ohnmacht, Tobias Volkman, Bettina Volkman und Geschäftsführer des Bad Dürrheimer Mineralbrunnens Ulrich Lössl.

DER SCHORLE-KREISLAUF



ERHALT'S UND FÖRDER'S. NACHHALTIG IST, WAS IMMER WIEDER BEGINNT.

- ♥ Die Bäume für unsere Streuobstschorle werden mit **sachkundiger Unterstützung** des Landschaftserhaltungsverbands Schwarzwald-Baar-Kreis e.V. ausgewählt.
- ♥ Die Ernte wird durch **Vereine, Privatpersonen** aber auch Landwirte **unterstützt**. Bad Dürrheimer zahlt **20 Euro pro 100 kg Streuobst**. Das ist weitaus mehr als der aktuelle Marktpreis.
- ♥ Die Äpfel werden in der Mosterei zu Saft gepresst. **Kurze Wege** vom Baum zur Mosterei und zum Mineralbrunnen.
- ♥ Bei uns in Bad Dürrheim wird der **naturtrübe Direktsaft** mit **reinstem Mineralwasser** gemischt und mit leicht spritziger Kohlensäure versetzt.
- ♥ Danach wird die Streuobstschorle an **regionale Getränkepartner** ausgeliefert.
- ♥ Von jeder verkauften Flasche fördern wir mit **10 Cent den Naturschutz**. Das Geld fließt also zurück, z.B. in die Pflanzung und Pflege von Apfelbäumen oder in andere wertvolle Maßnahmen für Natur und Umwelt.

ERNTESITUATION 2021

Dieser Frühling war in unserer Region kühl und nass, sodass in der Baumblüte Bestäuber wie z. B. Bienen nicht geflogen sind. Die Folge: Keine Bestäubung, keine Äpfel. Da uns die Förderung von Streuobstwiesen wichtig ist, haben wir deshalb auf Obst von der Schwäbischen Alb zurückgegriffen.



Ein Obstbaum für Streuobst hat eine Stammhöhe von mindestens 160 Zentimetern. Die Ernte erfolgt größtenteils von Hand.